

MONTERINGSANVISNING FÖR VÄGGPARTI ELLER GLASPARTI KLASS E60 och EI60

Utgåva 2. 2007-09-04
(Norsk vend siden)

Ansvar:

Det är av stor vikt för glaspartiets brand- och / eller ljudtekniska egenskaper att det monteras korrekt. Den som monterar glaspartiet är ansvarig för att montage utförs enligt denna monteringsanvisning. Garanti och godkännande på det levererade partiet bortfaller om denna monteringsanvisning ej följs.

Generellt:

Kontrollera att väggöppningen inte är större än glaspartiet + max 20 mm springa runt partiet (Fig. 1).

Om väggöppningen är för stor måste den byggas på (t ex träregel) så de brand- och /eller ljudreducerande egenskaperna inte påverkas negativt. Väggekonstruktionen runt partiet ska vara bärande så att partiet inte belastas vid brand (Fig. 2). Vid partier placerade ovanpå varandra till en höjd överstigande godkänd maxhöjd ska de åtskiljas av en **bärande** väggkonstruktion för att förhindra belastning på underliggande parti vid brand.

Montering:

1) Glaspartiet fästes med skruv c/c max 565 mm (Fig. 3a eller 3b). Vid varje skruv anbringas kilar mellan vägg och glasparti. Kilarna görs ca 20 mm kortare än karmdjupet.

Lämpliga skruvar i glasinfästningen (Fig. 3a) eller fyllningsinfästningen (Fig. 3a eller 3b) ersätts med längre skruvar enligt illustrationerna.

2) Kontrollera diagonalmått när ena sidan är fastskruvad (Fig. 4).

3) Fogen mellan vägg och glasparti får inte vara större än 20 mm och skall drevas noggrant från båda sidor (Fig. 5). Om glaspartiet är brandklassat skall isoleringsmaterialet vara obrännbart. Om glaspartiet är ljudklassat skall det kompletteras med fogmassa på en sida.

Sammanmonterade glaspartier eller glasparti mot dörrkarm :

Vid fogar mellan glaspartier respektive mellan dörrkarm och glasparti påföres fogmassa på baksidan av partiet, varefter elementen skruvas samman (Fig. 6).

Det är inte tillåtet att bearbeta karm eller glasparti!

Denna monteringsanvisning utgör handlingar tillhörande av SITAC utgivet typgodkännandebevis.

Illustrationerna gäller även E60 i princip.

Fig 1.

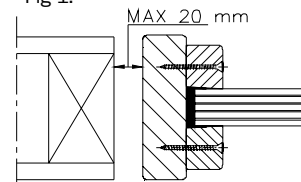


Fig 2.

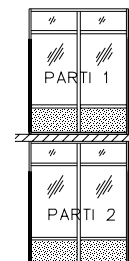


Fig 3a.

Parti med EI60-glas

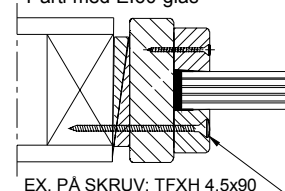


Fig 3b.

Parti med tät fyllning

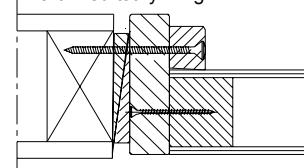


Fig 4.

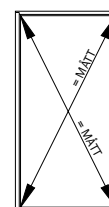


Fig 5.

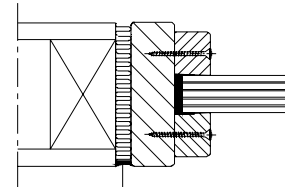
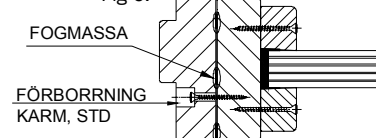


Fig 6.



SWEDOOR
JELD-WEN
DOOR SOLUTIONS

Box 211, 561 23 Huskvarna
Tel. 036-39 62 00, Fax 036-39 62 20

MONTERINGSVEILEDNING FOR VEGGPARTI ELLER GLASSPARTI KLASSE F60 og B60

Utgave 2. 2007-09-04
(Svensk vänd sidan)

Ansvar:

Det har avgjørende betydning for glass-/veggpartiets brann- og / eller lydtekniske egenskaper at det monteres korrekt. Den som monterer partiet er ansvarlig for at monteringen skjer i henhold til denne monteringsveiledning.

Garanti og gokjennelse på det leverte partiet frafaller om denne monteringsveiledning ikke følges.

Generelt:

Kontroller at veggåpningen ikke er større enn glass-/veggpartiet + max 20 mm rundt partiet (Fig. 1).

Om veggåpningen er for stor må den bygges på (for eks. trestender) så de brann- og /eller lydreduserende egenskapene ikke påvirkes negativt.

Veggkonstruksjonen rundt partiet skal være bærende slik at partiet ikke belastes ved brann.

Fig. 2: Ved partier plassert ovenpå hverandre til en høyde som overstiger godkjent maxhøyde, skal de skilles av en bærende veggkonstruksjon for å forhindre belastning på underliggende parti ved brann.

Montering:

- 1) Veggpartiet festes med skruer c/c max 565 mm (Fig. 3a eller 3b). Ved hver skrue brukes kiler mellom vegg og glassparti. Kilene gjøres ca 20 mm kortere enn karmdybden. Glassparti (Fig. 3a): Skruene i glasslisten byttes med lengre skruer lik illustrasjonen, c/c max 565 mm.
- 2) Kontroller diagonalmåål når ene siden er fastskrudd (Fig. 4).
- 3) Fugen mellom vegg og glass-/veggparti får ikke være større enn 20 mm og skal dyttes hardt fra begge sider (Fig. 5). Om partiet er brannklasset skal isolasjonsmaterialet være ubrennbart (type Rockwool). Om glasspartiet er lydklasset skal det kompletteres med fugemasse (type Conlit Akryl el tilsv.) på en side.

Sammenmonterte partier eller parti med dørkarm:

Ved fuger mellom glass-/veggpartier eller mellom dørkarm og glass-/veggparti, påføres fugemasse (type Conlit Akryl) på baksiden av partiet, deretter skrues elementene sammen (Fig. 6).

Det er ikke tillatt å bearbeide karm eller glassparti!

Illustrasjoner gjelder også F60 i prinsipp.

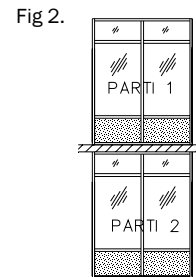
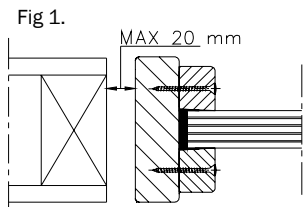


Fig 3a.
Parti med B60-glass

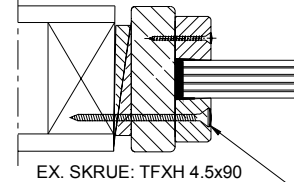


Fig 3b.
Parti med tett felt

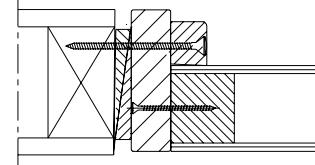


Fig 4.

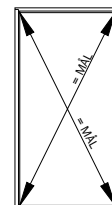


Fig 5.

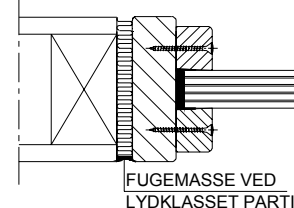
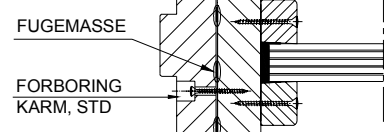


Fig 6.



SWEDOOR

JELD WEN
DOOR SOLUTIONS

Forbruker
Postboks 4443 Nydalen, 0402 OSLO
Tel. 22027200, Fax. 22027201

Prosjekt
Postboks 4202, 7436 TRONDHEIM
Tel. 73957200, Fax. 73957230