

Swedoor (JELD-WEN Norge AS)

Spesialdører 1340

Massivdører B30/35dB, F30/35dB – 40 mm

NOBB modulnr. xxxxxxxx

1. PRODUKTBESKRIVELSE, BRUKSOMRÅDE

Beskrivelse

Massiv brann- og lyddør med malt, finert eller laminert overflate. Døren kan leveres med avrundet kant ("soft kant") på finerte og laminerte dører. På laminerte dører kan også kantlist i PVC leveres.

Døren leveres i brannklasse B30, B30S, F30, F30S og lydklasse 35dB, Rw 38dB. For brannklasse B30 og F30 benyttes termoekspanderende masse i karmens sidestykker og dørbladets over- og underkant. Benyttes stålkarm monteres masse på dørbladets 4 kanter.

Dørbladtykkelse er 40 mm. Døren leveres med låskasse ASSA 565 uten sylinder, og innbruddsforsterket sluttstykke. Hengsler 3 stk. ASSA 3228-110 og tetningslist mot karm. Terskelen leveres i lakkert hardtre. Døren kan også leveres med glassfelt.

Bruksområde

Entredør til blokkleiligheter, hotellrom og offentlige institusjoner hvor det stilles brann og/eller lydkrav.

Farger, overflate

Hvitmalt i fargekode NCS S 0502-Y.

Finert i alternativene bjørk, bøk, eik, furu, gabon, koto, mahogni, lamelleik, og pyramideeik. Laminat i 45 ulike farger, 13 ulike treimitasjoner og 10 ulike abstrakte mønstre.

Overflatebehandling

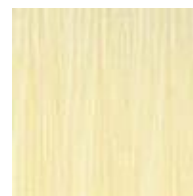
Malt, klarlakk (gjelder finerte dører).

Tilbehørsprodukter

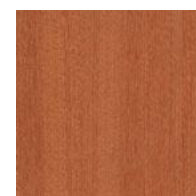
Karm leveres som stålkarm (NOBB modulnr. 27538917) eller trekarm i ubehandlet, lakkert eller hvitmalt furu.



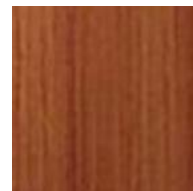
202 hvitmalt



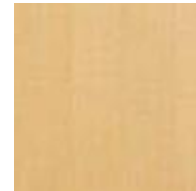
Koto



Gabon



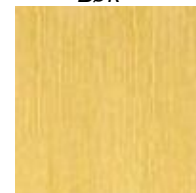
Afrikansk mahogni



Bøk



Bjørk



Eik

Swedoor (JELD-WEN Norge AS)

Spesialdører 1340

Massivdører B30/35dB, F30/35dB

NOBB modulnr. xxxxxxxx

2. MÅLANGIVELSER / TEKNISKE DATA

Målangivelser:

Tykkelse	61 - 63 mm
Bredden	690, 790, 890, 990, 1090, 1190, 1390, 1490, 1590, 1690, 1790, 1890, 1990 mm
Høyder	2090 mm

Tekniske data:

Egenskaper	Klasse	Standard
Brannkrav	B30, B30S, F30, F30S	NS 3919
Lydkrav	dB35, Rw 38dB	NS 3150

3. MONTERING/UTFØRELSE

NS 3420-kode for utførelse

R61.121-x-- Innerdører NS 3140 D6.

NS 3451-kode for bygningsdel

243 Vinduer, dører m.m.

Referanse til NBI byggdetaljer

534.151 Brannklassifiserte dører. Krav og innsetting.

524.361 Luftlydisolasjon mellom trapperom/korridor og oppholdsrom i ulike bygninger.

Øvrige henvisninger

Romtemperatur bør være over +10 °C, og den relative luftfuktigheten bør være mellom 30-60 % både før, under og etter montering.

Transport og lagring

Utvis forsiktighet ved transport. Hjørner er spesielt utsatt for skader. Lagres plant og tørt innendørs ved en temperatur på minst +10 °C.

4. HMS-REFERANSER

Produktet inneholder ingen kjente helseskadelige, brannfarlige eller allergifremkallende stoffer, og utgjør ingen helserisiko - verken under montering eller ved normal bruk/installasjon.

Spesielle tiltak ved brannslukking, temperatur- og/eller fuktendringer etc.

—

Swedoor (JELD-WEN Norge AS)

Spesialdører 1340

Massivdører B30/35dB, F30/35dB

NOBB modulnr. xxxxxxxx

5. PRODUKTDOKUMENTASJONER OG OFFENTLIGE KRAV

Produktgodkjenninger utstedt av akkrediterte kontrollorganer

Nemko Certification AS, lisensnr. 251 og 104.

Samsvarserklæring

Produktet har norsk teknisk godkjenning. Se over.

CE-merking / Europeisk Teknisk Godkjenning (ETA)

Det foreligger ingen harmonisert standard for dette produktet.

Øvrige nasjonale/internasjonale kontrollordninger, sertifikater, bransienormer etc.

Swedoor (JELD-WEN Norge AS) er sertifisert iht. ISO-9001.

6. AVFALLSBEHANDLING IHT. NS 9431 / EMBALLASJE

Kode for avfallsbehandling

9999 | 0400 | 0600 | _ _ _ _

Type emballasje

Papp og kartong, plast.

7. ANSVARLIG FIRMA

Produsent/importør Swedoor (JELD-WEN Norge AS)

Organisasjonsnr. NO 881 128 152 MVA

Adresse Postboks 4443, Nydalen

Postnr. og poststed 0402 Oslo

Telefon 22 02 72 00

Telefaks 22 02 72 01

E-post Firmapost.no@jeld-wen.biz

Internettadresse www.swedoor.no

AHA / 5.3.3

R127/G19/B153